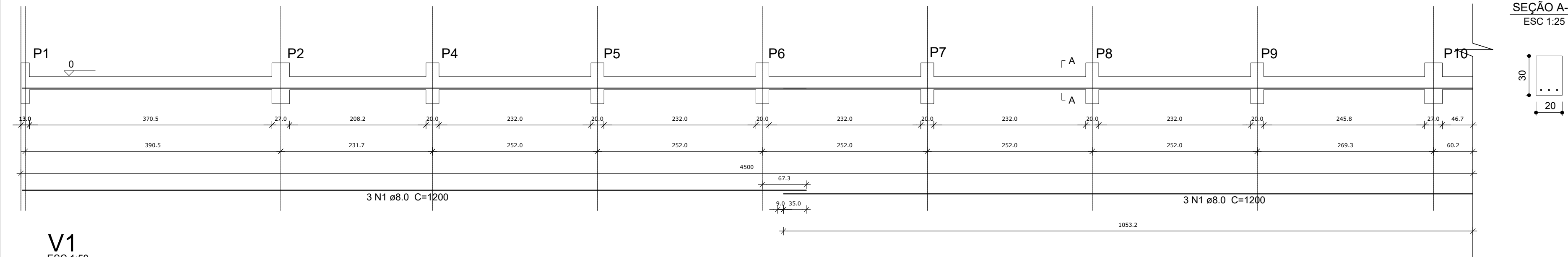


Vigas			
Nome	Seção (cm)	Elevação (cm)	Nível (cm)
V1	20x30	0	0
V2	20x30	0	0

Características dos materiais	
fck (kgf/cm²)	Ecs (kgf/cm²)
250	238000

## 1 FORMA NÍVEL BALDRAME - MURO FRONTAL

ESCALA 1/50

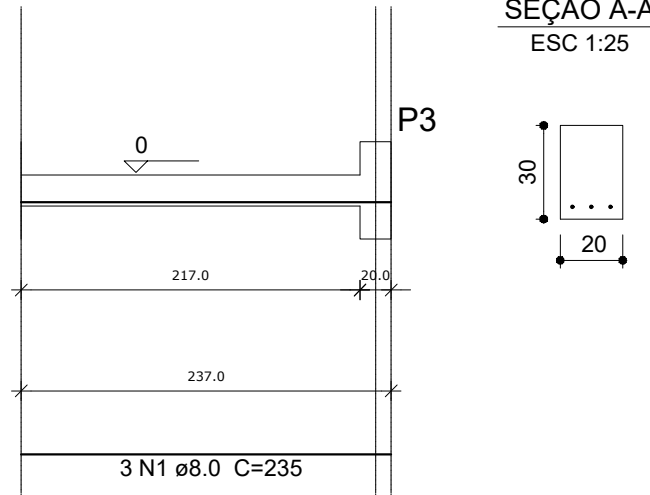


SEÇÃO A-A  
ESC 1:25

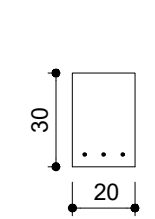
## V2

ESC 1:50

SEÇÃO A-A  
ESC 1:25



SEÇÃO A-A  
ESC 1:25



## Resumo do aço - Vigas

AÇO	DIAM (mm)	C.TOTAL (m)	PESO (kg)
CA50	8.0	145.0	57.3
PESO TOTAL (kg)			
CA50	57.3		

Volume de concreto (C-25) = 2.84 m³  
Área de forma = 28.40 m²

- OBSERVAÇÕES IMPORTANTES:
- 1- O FNDE DISPONIBILIZA AS FUNDAÇÕES DO PROJETO ATRAVÉS DO CÁLCULO DE BLOCOS SOBRE ESTACAS A TAXA DE RESISTÊNCIA DO SOLO UTILIZADA PARA O CÁLCULO E DE 2KG/CM², CONSIDERANDO O SOLO HOMOGÊNEO. AS ESTACAS POSSUEM 3.5 M DE COMPRIMENTO, ATENDENDO A ESSA RESISTÊNCIA, CASO ESSA TAXA, ONDE SERÁ EXECUTADA A OBRA, SEJA INFERIOR A 2KG/CM² AS FUNDAÇÕES DEVERÃO SER RECALCULADAS PELO PROPONENTE.
  - 2- TANTO PARA A ACEITAÇÃO DESTES PROJETO DE FUNDAÇÃO QUANTO PARA A ELABORAÇÃO DE NOVO PROJETO, DEVERÁ SER EMITIDA ART DE ELABORAÇÃO DE PROJETO DE FUNDAÇÕES.
  - 3- PARA O RECALCULO DAS FUNDAÇÕES, DISPONIBILIZAMOS AS CARGAS NAS FUNDAÇÕES.
  - 4- RECOMENDAMOS QUE SEJA REALIZADA A SONDAGEM DO TERRENO PELO MÉTODO SPT PARA DETERMINAÇÃO DA RESISTÊNCIA DO SOLO E ANÁLISE DO PERFIL GEOTÉCNICO.
  - 5- A PROFUNDIDADE DAS ESTACAS FOI CALCULADA UTILIZANDO-SE O MÉTODO AOKI-VELOSO PARA ESTACAS.

02	JANEIRO/ 2017	Atendimento a NBR 9050/ 2015; Alteração: quadro de áreas, sanitários infantis 1 e 2, altura da platibanda, mobiliário e equipamento, altura da cerâmica nos sanitários, cor dos portões dos solários e altura da porta PM4; Acréscimo das duchas higiênicas e escaninhos pré-escola. Retirada da chapa de aço abaixo da platibanda;
01	AGOSTO/ 2016	Alteração paredes - shaft para tubulação hidráulica e detalhamento; alteração da altura da platibanda; Correção: Blocos: B34, B36; Sapatas: S34, S36; Pilares: P33, P45, P57; Vigas nível 310: V22, V56, V75; Supressão: Viga nível 310: V72.
Nº	DATA	DESCRIÇÃO

CONTROLE DE REVISÕES

**FNDE** Fundo Nacional de Desenvolvimento da Educação

Ministério da Educação

## PROJETO PADRÃO - FNDE

PROPRIETÁRIO:	Prefeitura de Taboá   RS
ENDEREÇO:	Rua B, esquina com a Rua D, Centro   Taboá   RS
MUNICÍPIO - UF:	Taboá   RS
PROPRIETÁRIO	
RESP. TÉCNICO	CREA
AUTOR DO PROJETO	CAU

DLFO	CREA
RA	

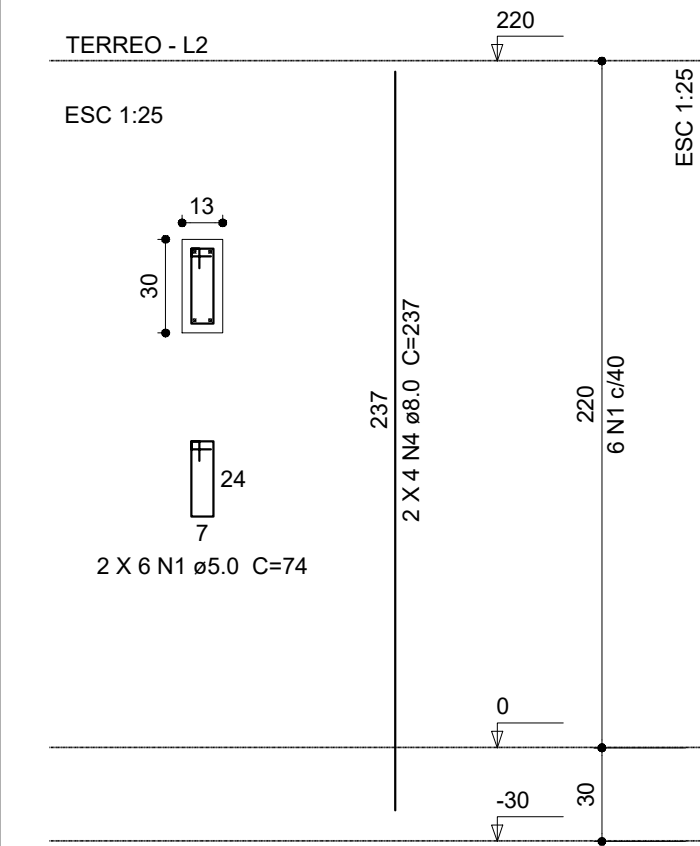
OBSERVAÇÕES:

## PROGRAMA PROINFANCIA - PROJETO TIPO 2

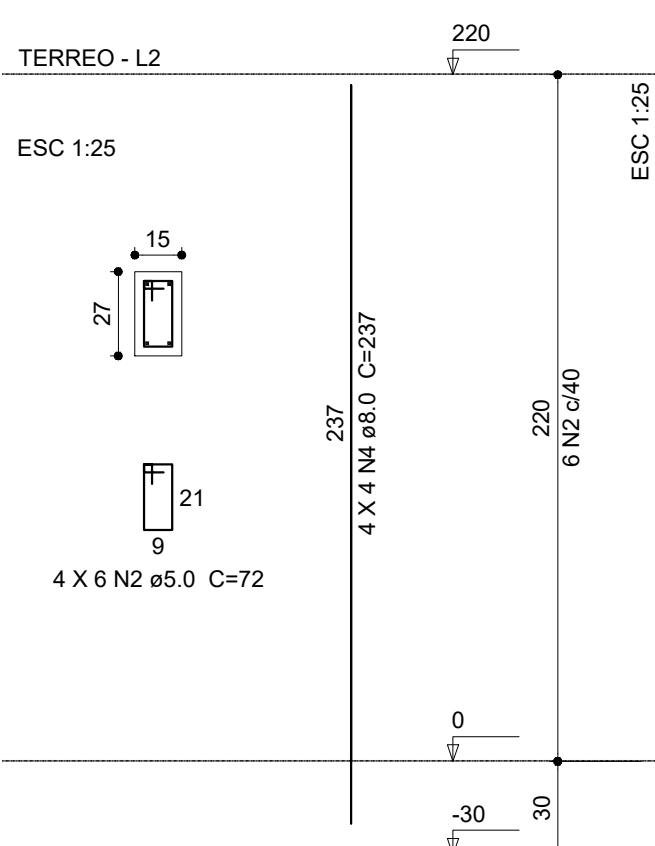
### PROJETO ESTRUTURAL

COORDENAÇÃO CGEST - Coordenação Geral de Infraestrutura Educacional	ESTRUTURA DE CONCRETO MURO FRONTAL E MURETAS GR2 E GR3 FORMA E ARMAÇÃO		SC0
	REVISÃO R.00 R.01 R.02	ESCALA INDICADA DATA EMISSÃO JANEIRO/2017	PRANCHA 16/17

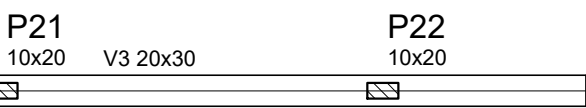
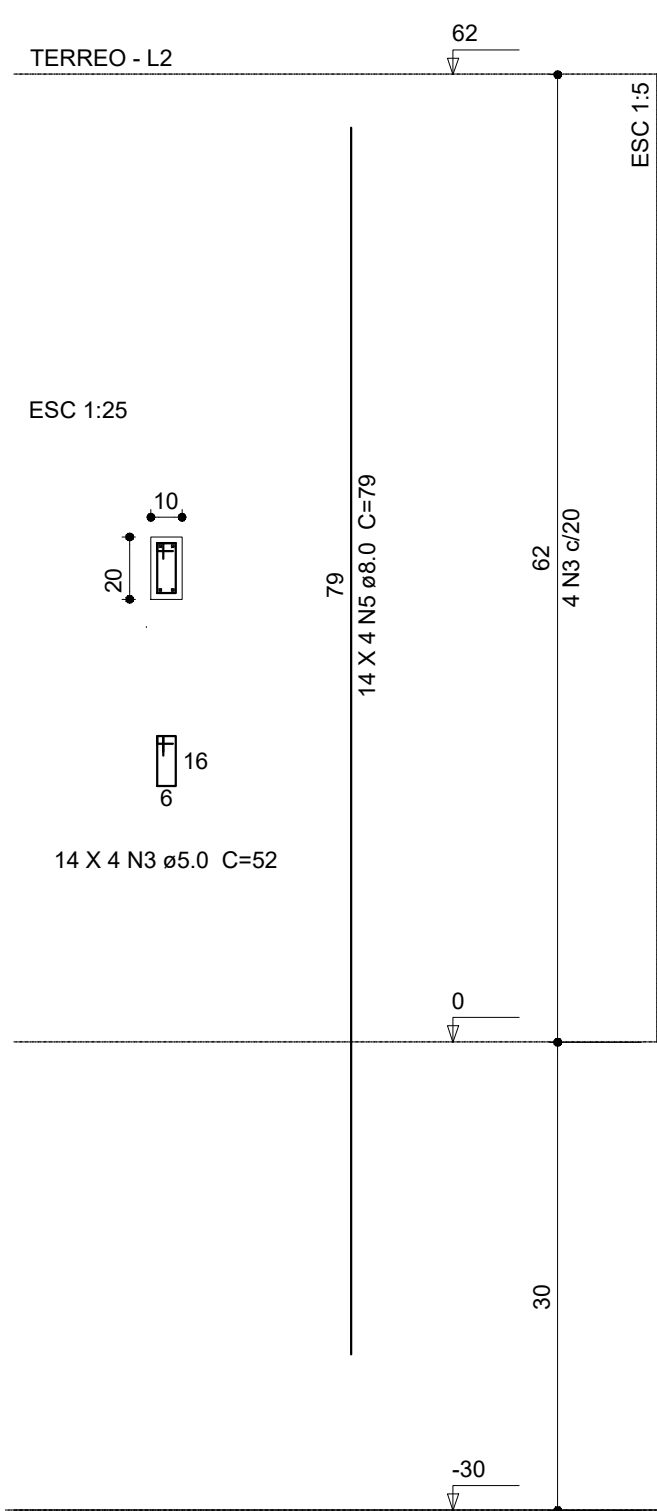
## P1=P20



## P2=P10=P11=P12

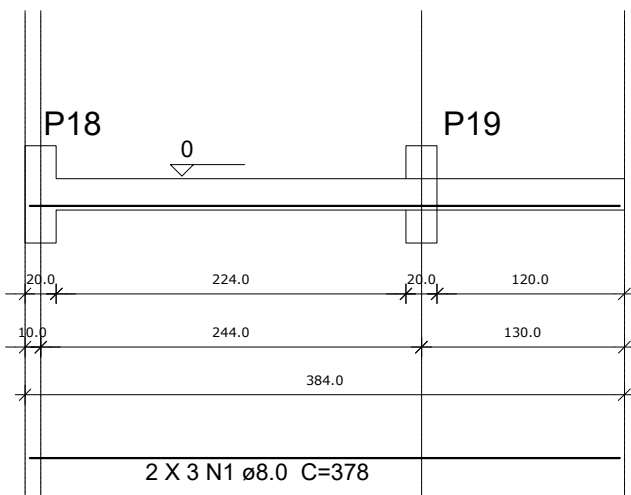


## P3=P4=P5=P6=P7=P8=P9=P13=P14=P15=P16=P17=P18=P19

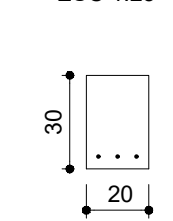


## 2 X V3

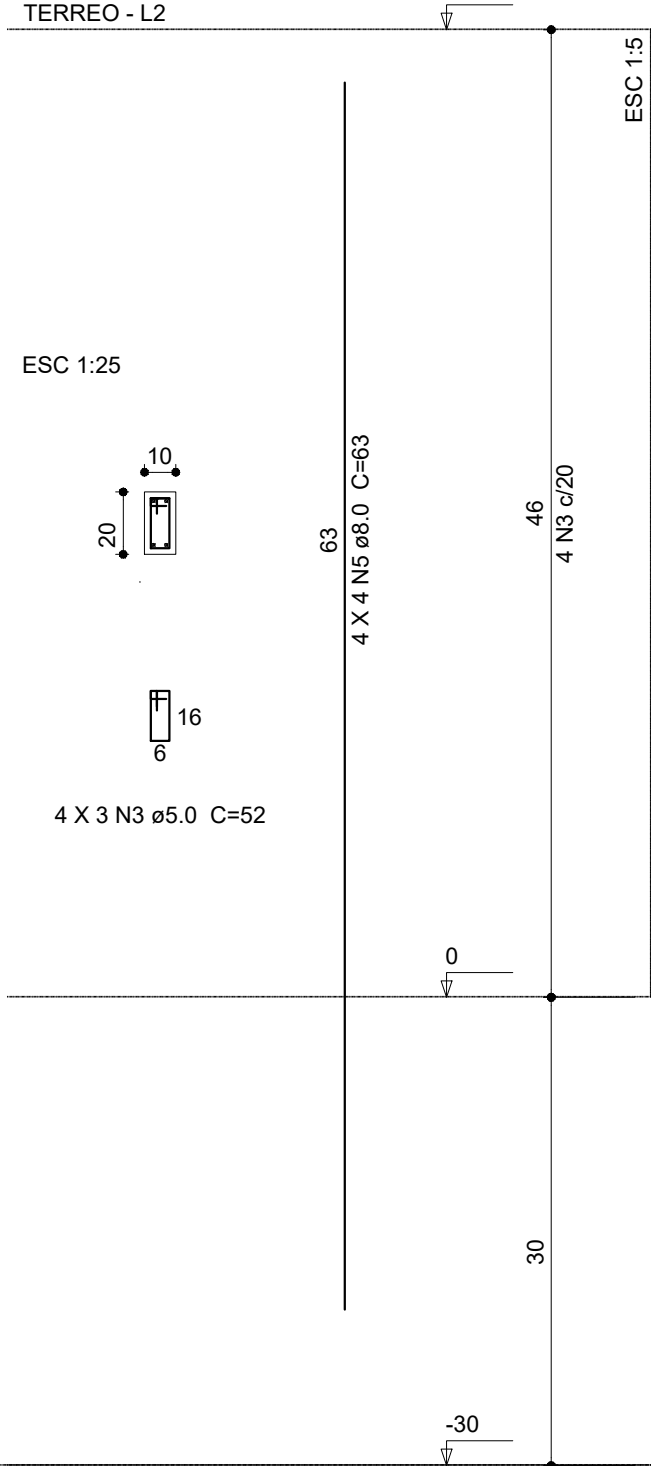
ESC 1:50



SEÇÃO A-A  
ESC 1:25



## P21=P22



## Resumo do aço - Vigas

AÇO	DIAM (mm)	C.TOTAL (m)	PESO (kg)
CA50	8.0	22.7	9.0
PESO TOTAL (kg)			
CA50	9.0		

Volume de concreto (C-25) = 0.46 m³  
Área de forma = 4.61 m²

## Resumo do aço - Pilares

AÇO	DIAM (mm)	C.TOTAL (m)	PESO (kg)
CA50	8.0	10.1	4.0
CA60	5.0	6.3	1.4
PESO TOTAL (kg)			
CA50	4.0		
CA60	1.4		

Volume de concreto (C-25) = 0.04 m³  
Área de forma = 1.10 m²

## Resumo do aço - Pilares

AÇO	DIAM (mm)	C.TOTAL (m)	PESO (kg)
CA50	8.0	101.1	39.9
CA60	5.0	55.3	12.3
PESO TOTAL (kg)			
CA50	39.9		
CA60	12.3		

Volume de concreto (C-25) = 0.7 m³  
Área de forma = 16.38 m²

## 3 PILARES NÍVEL TÉRREO - MURO FRONTAL

INDICADA

## 4 DETALHAMENTO MURETAS GR2 E GR3

INDICADA